

REGRAS DE ACESSO

Vagas: 25 (a confirmar)

Provas específicas:

Uma das seguintes provas

- 03 Desenho
- 12 História da Cultura e das Artes
- 16 Matemática

Classificação mínima na(s) prova(s) específica(s): 95

Classificação mínima na candidatura: 95

Fórmula de ingresso:

- 60% da classificação final do Secundário
- 40% da classificação final na(s) prova(s) específica(s)

SAÍDAS PROFISSIONAIS

- Museus e colecções particulares
- Instituições do património cultural
- Investigação
- Conservação Preventiva
- Cuidar de Colecções

CONTACTOS

Departamento de Conservação e Restauro
NOVA FCT, Campus da Caparica, Ed. Dep.
(+351) 21 294 83 22
dcr.secretariado@fct.unl.pt
www.dcr.fct.unl.pt



SCAN ME

DCeR
conservação restauro

NOVA

NOVA SCHOOL OF
SCIENCE & TECHNOLOGY

LICENCIATURA
CONSERVAÇÃO-RESTAURO

OBJECTIVOS

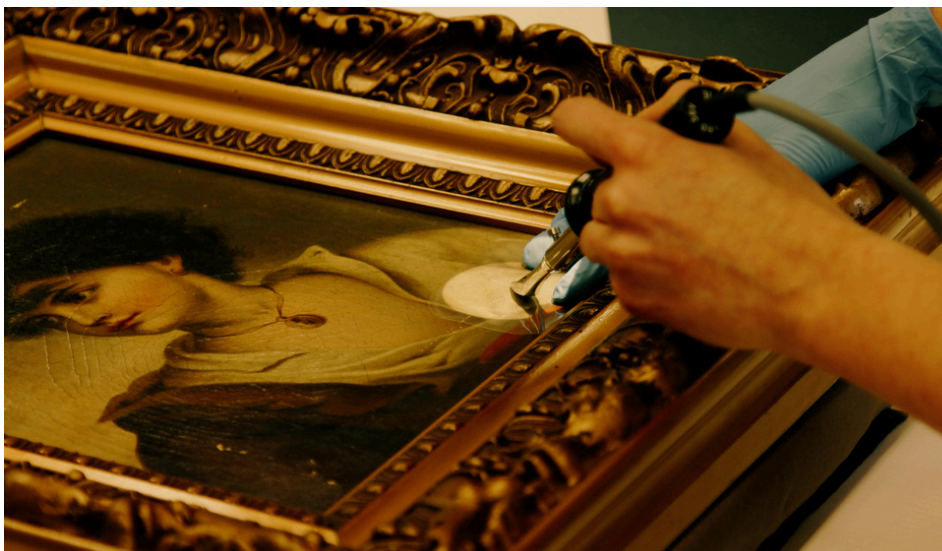
A Licenciatura prepara o estudante para integrar o mercado de trabalho nacional e internacional na área da Conservação e para aceder a programas de 2.º ciclo.

O plano curricular e o percurso de formação seguem as directrizes de acreditação recomendadas pela European Network for Conservation-Restoration Education (ENCoRE), oferecendo uma formação académica sólida para o exercício da profissão nas áreas da Conservação Preventiva e Cuidar de Colecções.

O ensino na licenciatura em Conservação-Restauro tem um carácter inter- e transdisciplinar, que fomenta a comunicação do aluno com outras áreas do conhecimento e enriquece a sua formação para uma tomada de decisão responsável e fundamentada na salvaguarda do Património Cultural.

Com uma formação superior de 5 anos (licenciatura e mestrado), exigida pela Lei de Bases do Património Cultural - Lei n.º 107/2001, de 08 de Setembro, e pela rede ENCoRE, o estudante da FCT NOVA em Conservação e Restauro fica apto para o exercício pleno da profissão do Conservador-Restaurador.

.....
COORDENADORA DO CURSO:
PROFESSORA CATARINA VILLAMARIZ
lcr.coordenador@fct.unl.pt



PLANO CURRICULAR

LICENCIATURA | 1.º CICLO
CURSO DE 3 ANOS E 180 ECTS

1.º ANO

1.º SEMESTRE

Desenho
História da Cultura e da Arte da Antiguidade
Introdução à Conservação e Restauro I
Matemática I
Princípios de Química e Técnicas de Laboratório e Segurança

2.º SEMESTRE

História da Cultura e da Arte Medieval
Introdução à Conservação e Restauro II
Matemática II
Química Inorgânica (CR)
Química Orgânica e Bioquímica

2.º TRIMESTRE

Competências Transversais em Ciências e Tecnologia

2.º ANO

1.º SEMESTRE

História da Cultura e da Arte da Idade Moderna
Introdução às Ciências da Conservação
Materiais Cerâmicos e Pétreos em Património
Química-Física (CR)
Unidade Curricular do Bloco Livre

2.º SEMESTRE

Aquisição e Tratamento de Imagem Documental
Materiais Metálicos
Conservação Preventiva I
História da Cultura e da Arte Contemporânea
Polímeros em Conservação

2.º TRIMESTRE

Ciência, Tecnologia e Sociedade

3.º ANO

1.º SEMESTRE

Diagnóstico e Conservação de Cerâmica e Vidro
Diagnóstico e Conservação de Pintura
Diagnóstico e Conservação de Materiais Fotográficos
Direito do Património Cultural
Conservação Preventiva II

2.º SEMESTRE

Biologia em Conservação-Restauro
Diagnóstico e Conservação de Metais
Diagnóstico e Conservação de Materiais Modernos e Arte Contemporânea
Diagnóstico e Conservação de Documentos Gráficos
Gestão do Património

2.º TRIMESTRE

Cuidar de Coleções